



CHALLENGE RÉGIONAL PEF

**TENTEZ DE GAGNER
UN LMF TOUR AU SEIN DE VOTRE CLUB !**



**#MARQUER
DEMAIN**



RÈGLES DU JEU
& ARBITRAGE



CULTURE FOOT



ENGAGEMENT CITOYEN



ENVIRONNEMENT



FAIR-PLAY



SANTÉ

SOMMAIRE

01

Présentation du
Challenge

02

Les modalités de
participation

03

Les critères d'évaluation
et le calendrier

01

Présentation du Challenge

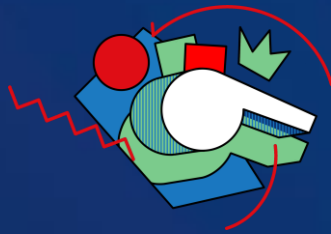
Le Programme Educatif Fédéral

- Un programme d'accompagnement éducatif lancé en 2014, à disposition des clubs qui accueillent des jeunes licenciés.
- Plus de 5000 clubs impliqués dans le P.E.F.
- Environ 800 000 licencié(e)s U6 à U19 concerné(e)s dans les clubs impliqués

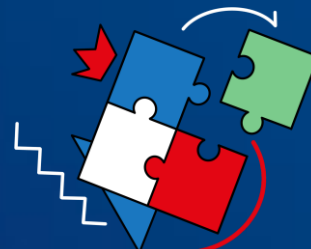
Les 6 thématiques traitées dans le P.E.F.



Santé



Règles du jeu / Arbitrage



Engagement citoyen



Fair-play



Environnement



Culture Foot





La raison d'être du Challenge Régional PEF

- Inciter les clubs à s'engager dans le programme
- Redynamiser le PEF sur notre territoire
- Valoriser l'implication des clubs les plus actifs
- Communiquer sur les valeurs du foot auprès du grand public
- Promouvoir le Challenge National PEF

Les grands principes du Challenge Régional PEF

- Ce challenge permettra aux clubs impliqués de valoriser leur engagement auprès de leur District.
- Les Districts « qualifieront » au niveau régional 1 club par période (2 mois)
- Ce challenge s'inscrit dans les systèmes de valorisation déjà existants dans les territoires concernés et permettra aux territoires où cette valorisation n'existe pas de lancer un nouveau dispositif.
- La Ligue « qualifiera » un seul club. Ce club sera récompensé par une dotation matérielle ainsi qu'une visite du LMF Tour



02

Les modalités de participation

Les modalités de participation

- Tous les clubs impliqués dans le Programme Educatif Fédéral peuvent participer au Challenge Régional PEF.
- Pour s'inscrire dans le PEF, un club doit effectuer la démarche sur Footclubs (démarche acceptée par le District d'appartenance)
- Le dépôt de l'action sera la seule démarche à effectuer par les clubs.



03

Les critères d'évaluation et le calendrier



Les critères d'évaluation

Les Districts sélectionneront 1 club par période (2 mois) appréciant les actions mises en place dans les clubs en fonction de 4 critères :

- **La diversité des publics touchés** (catégories de joueuses/joueurs, dirigeants, parents etc.)
- **La diversité des thèmes abordés** (autour des 6 thèmes du P.E.F.)
- **La qualité et la résonance des actions menées** (action innovante)
- **La quantité d'actions proposées**

Le calendrier



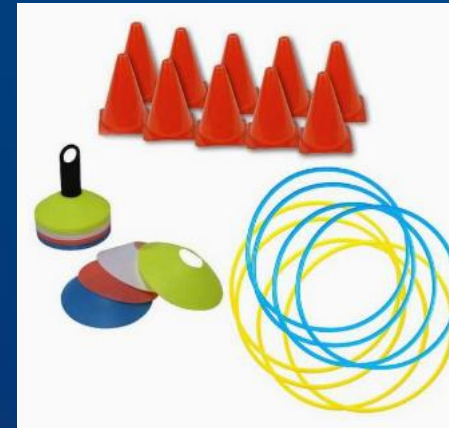
Dotations



1 paire de buts : 300€



1 filet de futnet : 140€



1 kit pédagogique : 60€